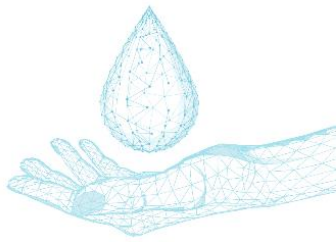


לוויני דואה
דואה 184 / 186





לוויני דואה

לווין הקצפה מופעל רשת מים ליישום של כימיקלים לניקוי בתעשיות מזון, משקאות, קנאביס, תרופות וחקלאות. האיזון המושלם בין פשטות, הנדסה עמידה וביצועים אמינים. מה שהופך אותו לבחירה ברורה לרוב דרישות הניקיון וההיגיינה. ניתן להשתמש בדואה עם חומר אחד ומים לשיטה. ערבוב מדויק של כל כימיקל או חומר חיטוי לפי יחס הדילול שבחרתם לתמיסות הקצפה או לחומרים לא מקציפים.

➤ **דואה 186** לחץ נמוך 3 – 10 בר

➤ **דואה 184** לחץ בינוני 10 – 40 בר

עם לוויני דואה

המפעילים יוכלו לבצע פעילות ניקיון בהם נחוץ לבצע יישומי הקצפה/חיטוי ולאחר מכן שטיפה במים ע"י הזזת הידית הממוקמת על הלווין.

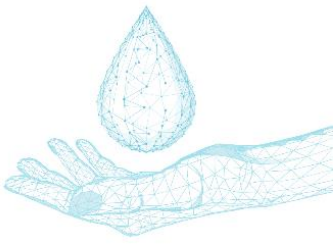
מיכל הכימיקל ימוקם מתחת או בסמוך לציווד בנפחים של 20-30 ליטרים כפי שמסופקים ע"י יצרני הכימיקלים.

ניתן לשלב גלגלות שטיפה אוטומטיות/ידניות או מתקן לתליית צינורות שטיפה באורך של 10/15/25 מטר ועם אקדח ניקיון תואם, תלוי בלחצים.

לוויני דואה תכונות ויתרונות:

- מבנה ורכיבים מנירוסטה עמידה ומטופלת כימית
- חסכוני במים
- קיצור זמן הניקיון והשגת תוצאה מיטבית
- מינון חומר אחד עם שטיפה במים נקיים
- קל להפעלה, עם מדבקות הסבר
- 8 אפשרויות מינון לכל חומר
- איכות הקצפה משופרת
- קל לשירות





דואה – הקצפה/שטיפה

יחס דילול הכימיקלים מכוויל ע"י דיזות (אוריפיס) המותקנות בכניסת החומר למכשיר וניתנים לכיול של 1% - 25%.
איכות והתאמת הקצף ליישום הנדרש ניתנים לכיוון ע"י ווסת האוויר או דיזות פנימיות הניתנות להתאמה לכימיקל להשגת תוצאה מיטבית.

דואה – נתונים טכניים

דואה 184	דואה 186	
2 בר	2 בר	לחץ כניסת מים מינימאלי
350 בר	10 בר	לחץ כניסת מים מקסימלי
70°C	70°C	טמפ' מים מקסימלית
2-6 בר	2-6 בר	לחץ אוויר נדרש
120 ליטר / דקה	120 ליטר / דקה	ספיקת אוויר נדרשת (+ / -) ליטר / דקה
1/2" הברגה חיצונית	1/2" הברגה חיצונית	כניסת מים
8 מ"מ	8 מ"מ	כניסת אוויר
1/2" תקן מזון	3/4" תקן מזון	סוג ומידת הצינור
35 מטר	20 מטר	אורך צינור מקסימלי
5-8 ליטר / דקה	3-6 ליטר / דקה	כמות מים בהקצפה
35 ליטר / דקה	25 ליטר / דקה	כמות מים בשטיפה

לווין דואה מורכב על עגלה

