

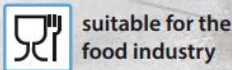
PUReClean365+®

צינור PVC ללחץ גבוה מאושר לתעשיית המזון



איזאלי לשימוש
בתעשיית המזון
והמשקאות

מצויד במתאם
נירוסטה



PUReClean365+ 40 and PUReClean365+ 100

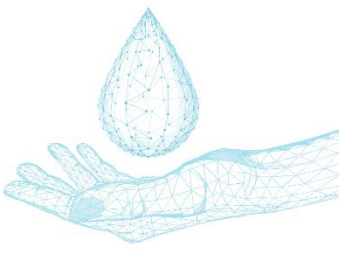
איזאלי לשימוש היגייני בתעשיית המזון והמשקאות



ציפוי חלק:
מאפשר שינוע
קל ומהיר

- פותח במיוחד כדי לעמוד בדרישות היגיינה וארגונומיה הגבוהות ביותר
- קל לשימוש בצורה מיטבית
- משטח חלק ועמיד בפני כתמים
- משובץ שכבות אריג סינתטי עמיד בפני ריקבון
- עומד בתקן האירופאי מס. 1935/2004 ו- 10/2011



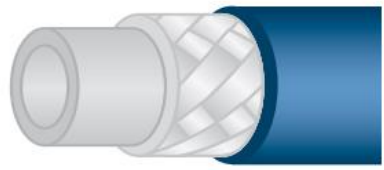


PUReClean365+[®]

The choice of perfection

צינור PVC ללחץ גבוה מאושר לתעשיית המזון

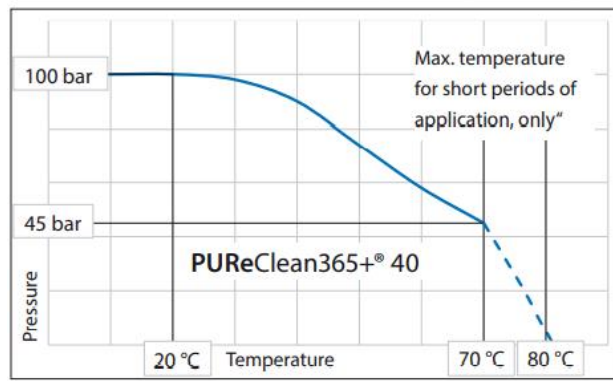
PUReClean365+[®] 40 נתונים טכניים



הרכב:
המשטח עשוי אלסטומר תרמופלסטי,
שכבות אריג סינתטי ו - PES



R+M Nr.	DN	Ø		⊕	⊖		B	N	
		inch	mm	+/- mm	inch	mm			
303 660 40	12	0.49	12.5	0.3	0.85	21.6	0.5	0.3	4,5



°C	BP		P	
	20	70	20	70
bar	300	110	100	45



PUReClean365+ 40

Female thread DKR

1/2" : 1/2"



Fittings stainless steel

R+M Nr.	⊖
476 056 602 59	2.5 m
476 056 610 9	10.0 m
476 056 615 9	15.0 m
476 056 620 9	20.0 m
476 056 625 9	25.0 m
476 056 630 9	30.0 m
476 056 635 9	35.0 m
476 056 640 9	40.0 m

Male thread (AGR)

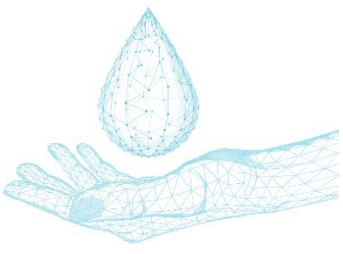
1/2" : 1/2"



Fittings stainless steel

R+M Nr.	⊖
476 046 602 59	2.5 m
476 046 610 9	10.0 m
476 046 615 9	15.0 m
476 046 620 9	20.0 m
476 046 625 9	25.0 m
476 046 630 9	30.0 m
476 046 635 9	35.0 m
476 046 640 9	40.0 m

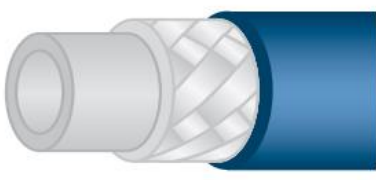




PUReClean365+®

צינור PVC ללחץ גבוה מאושר לתעשיית המזון

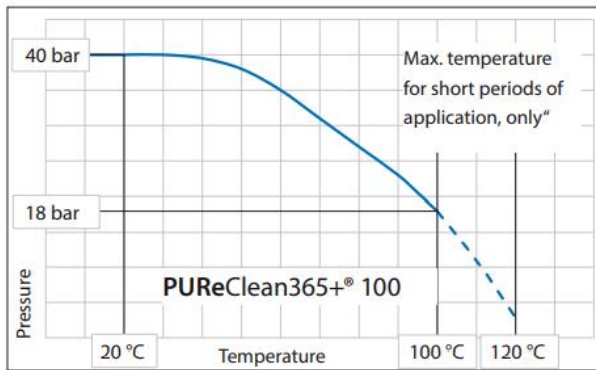
PUReClean365+® 100 נתונים טכניים



הרכב:
המשטח עשוי אלסטומר תרמופלסטי,
שכבות אריג סינתטי ו- PES

PUReClean365+® 100 EU Nr.10/2011 sim A 18bar 100°C - 13870352 Made in Germany

R+M Nr.	DN	Ø		Ø		Ø		δ	δ
		inch	mm	mm	inch	mm	mm		
303 661 00	12	0.49	12.5	0.3	0.85	21.6	0.5	0.3	4.5



	BP		P	
°C	20	100	20	100
bar	200	50	40	18



PUReClean365+ 100

Female thread DKR

1/2" : 1/2"



Fittings stainless steel

R+M Nr.	Length
477 056 602 59	2.5 m
477 056 610 9	10.0 m
477 056 615 9	15.0 m
477 056 620 9	20.0 m
477 056 625 9	25.0 m
477 056 630 9	30.0 m
477 056 635 9	35.0 m
477 056 640 9	40.0 m

Male thread (AGR)

1/2" : 1/2"



Fittings stainless steel

R+M Nr.	Length
477 046 602 59	2.5 m
477 046 610 9	10.0 m
477 046 615 9	15.0 m
477 046 620 9	20.0 m
477 046 625 9	25.0 m
477 046 630 9	30.0 m
477 046 635 9	35.0 m
477 046 640 9	40.0 m

