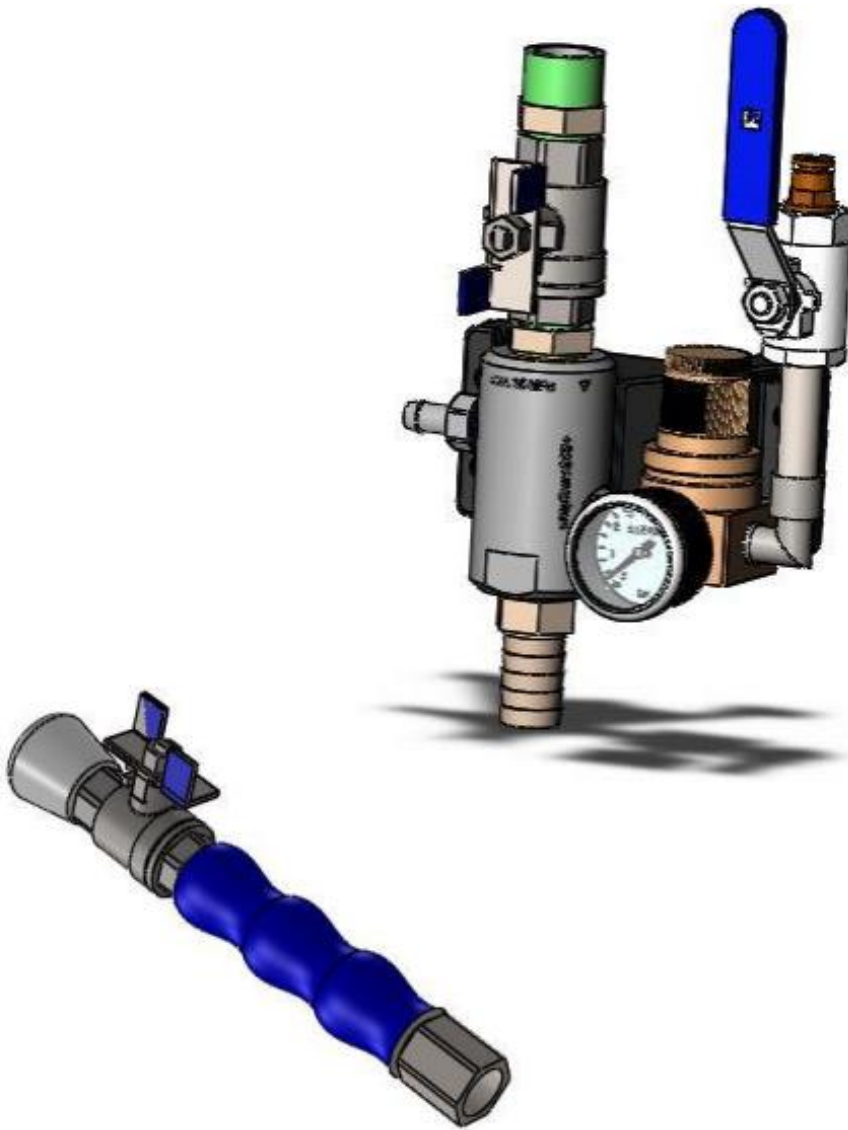
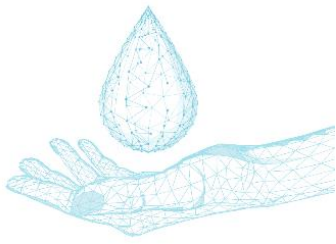


## לווייני ST 160.2 ST 160.2 / ST 160.2H





### לוויני ST 160.2

האיזון המושלם בין פשטות, הנדסה עמידה וביצועים אמינים. מה שהופך אותו לבחירה ברורה לרוב דרישות הניקיון וההיגיינה. ניתן להשתמש בדואה עם חומר. ערבוב מדויק של כל כימיקל או חומר חיטוי לפי יחס הדילול שבחרתם לתמיסות הקצפה או לחומרים לא מקציפים

- ST 160.2 לחץ נמוך 3 – 10 בר
- ST 160.2H לחץ גבוה 10 – 40 בר

### עם לוויני ST 160.2

המפעילים יוכלו לבצע פעילות ניקיון בהם נחוץ לבצע יישומי הקצפה/חיטוי. מיכל הכימיקל ימוקם מתחת או בסמוך לציוד בנפחים של 25-30 ליטרים כפי שמסופקים ע"י יצרני הכימיקלים.

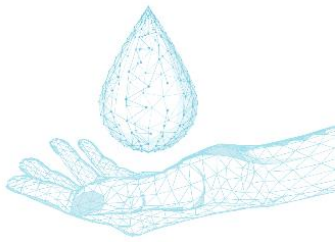
### לוויני ST 160.2: תכונות ויתרונות

- מבנה ורכיבים מנירוסטה עמידה
- קל לשירות
- מינון חומר אחד
- קל להפעלה, עם מדבקות הסבר
- 8 אפשרויות מינון לכל חומר
- איכות הקצפה משופרת

### ST 160.2 – הקצפה/שטיפה

יחס דילול הכימיקלים מכויל ע"י דיזות (אוריפיס) המותקנות בכניסת החומר למכשיר וניתנים לכיול של 1% - 25%. איכות ויובש הקצף נשלטים ע"י כיוון ווסת האוויר או דיזות פנימיות הניתנות להתאמה לכימיקל להשגת תוצאה מיטבית.





ST 160.2 – נתונים טכניים

ST 160.2 H	ST 160.2	
40 בר	6 בר	לחץ כניסת מים מקסימלי
70°C	70°C	טמפ' מים מקסימלית
2-6 בר	2-6 בר	לחץ אוויר נדרש
120 ליטר / דקה	120 ליטר / דקה	ספיקת אוויר נדרשת (+/-) ליטר / דקה
1/2" הברגה חיצונית	3/4" הברגה חיצונית	כניסת מים
8 מ"מ	8 מ"מ	כניסת אוויר
1/2" תקן מזון	3/4" תקן מזון	סוג ומידת הצינור
25 מטר	15 מטר	אורך צינור מקסימלי
5-8 ליטר / דקה	4-6 ליטר / דקה	כמות מים בהקצפה
35 ליטר / דקה	25 ליטר / דקה	כמות מים בשטיפה

